

Dell Precision Mobile Workstation

7000 Series

Quick Start Guide

快速入门指南

快速入門指南

クイックスタートガイド

빠른 시작 안내서



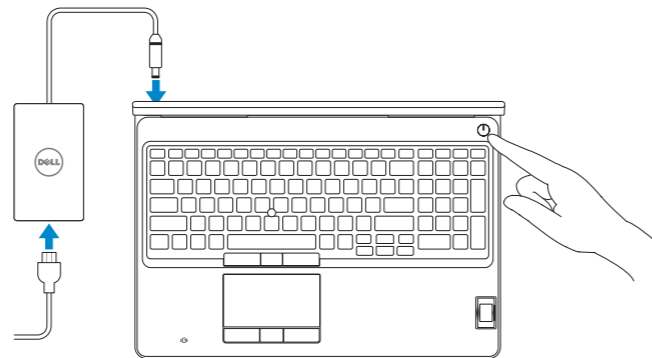
1 Connect the power adapter and press the power button

连接电源适配器并按下电源按钮

連接電源轉接器然後按下電源按鈕

電源アダプタを接続し、電源ボタンを押す

전원 어댑터를 연결하고 전원 버튼을 누릅니다



2 Finish Windows 10 setup

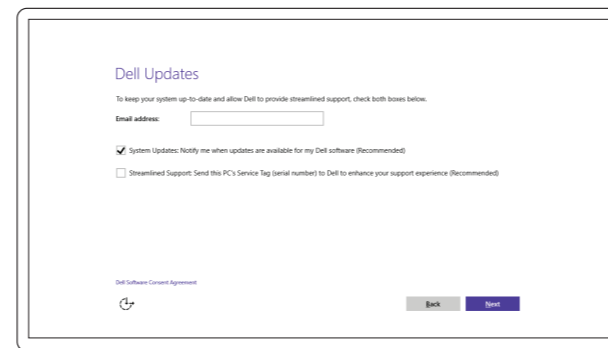
完成 Windows 10 设置 | 完成 Windows 10 設定

Windows 10 のセットアップを終了する | Windows 10 설정을 마칩니다

Enable Dell updates

启用 Dell 更新 | 啓動 Dell 更新

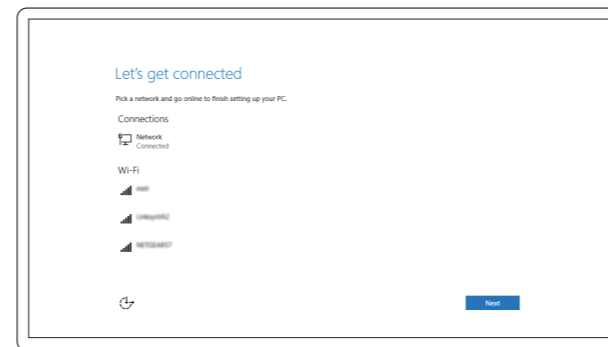
Dell 업데이트를有効にする | Dell 업데이트 활성화



Connect to your network

连接到网络 | 連接網路

ネットワークに接続する | 네트워크에 연결



NOTE: If you are connecting to a secured wireless network, enter the password for the wireless network access when prompted.

注: 如果您要連接加密的無線網路，請在提示時輸入訪問該無線網路所需的密碼。

註: 如果您要連線至安全的無線網路，請在提示下輸入存取無線網路的密碼。

メモ: セキュリティ保護されたワイヤレスネットワークに接続している場合、プロンプトが表示されたらワイヤレスネットワークアクセスのパスワードを入力します。

주: 보안된 무선 네트워크에 연결하는 경우 프롬프트 메시지가 표시되면 무선 네트워크 액세스 암호를 입력하십시오.

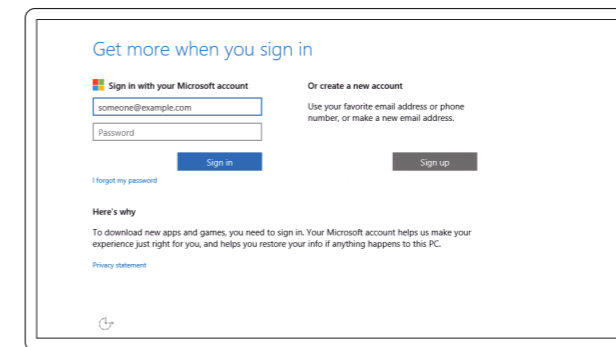
Sign in to your Microsoft account or create a local account

登录您的 Microsoft 帐户或创建本地帐户

登入您的 Microsoft 帳號或建立本機帳號

Microsoft アカウントにサインインする、またはローカルアカウントを作成する

Microsoft 계정에 로그인 또는 로컬 계정 생성



Locate Dell apps

查找 Dell 应用程序 | 尋找 Dell 應用程式

Dell アプリを見つける | Dell 앱 찾기



Register your computer

注册您的计算机 | 註冊您的電腦

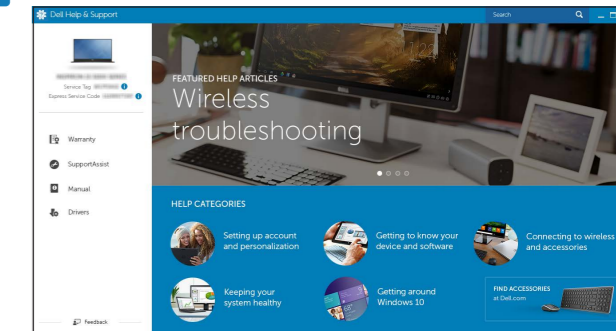
コンピュータを登録する | 컴퓨터 등록



Dell Help & Support

Dell 帮助和支持 | Dell 幫助及支援

Dell ヘルプとサポート | Dell 도움말 및 지원



SupportAssist Check and update your computer

检查和更新您的计算机

檢查並更新您的電腦

コンピュータを確認してアップデートする

컴퓨터 검사 및 업데이트

Product support and manuals

产品支持和手册
產品支援與手冊
製品サポートとマニュアル
제품 지원 및 설명서

Contact Dell

与 Dell 联络 | 與 Dell 公司聯絡
テルへのお問い合わせ | Dell사에 문의합니다

Regulatory and safety

管制和安全 | 管制與安全
認可と安全性 | 규정 및 안전

Regulatory model

管制型号 | 安規型號
認可モデル | 규정 모델

Regulatory type

管制类型 | 安規類型
認可타입 | 규정 유형

Computer model

计算机型号 | 電腦型號
컴퓨터 모델 | 컴퓨터 모델

Dell.com/support

Dell.com/support/manuals

Dell.com/support/windows

Dell.com/contactdell

Dell.com/regulatory_compliance

P53F

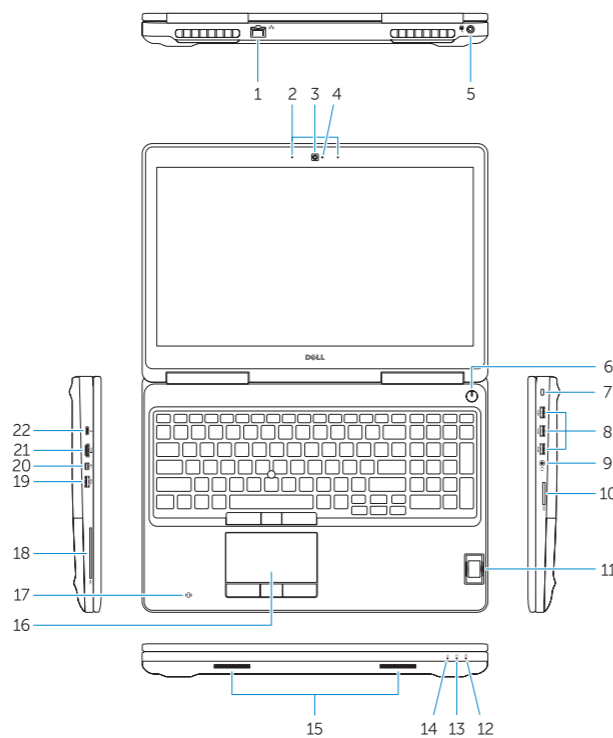
P53F001

Dell Precision -7510

Dell Precision -7510 系列

Features

功能部件 | 功能 | 外觀 | 기능



1. Network connector
2. Microphone (optional)
3. Camera (optional)
4. Camera-status light (optional)
5. Power connector
6. Power button
7. Security-cable slot
8. USB 3.0 connector
9. Headset connector
10. Memory card reader
11. Fingerprint reader (optional)
12. Fingerprint reader (optional)
13. Hard-drive activity light
14. Power-status light

15. Speakers
16. Touchpad
17. Contactless finger print reader (optional)
18. Smartcard reader (optional)
19. USB 3.0 connector
20. Mini DisplayPort connector
21. HDMI connector
22. USB-C connector (optional)
23. Docking connector
24. Service-tag label
25. Door and battery release latch

1. 網路連接器
2. 麥克風 (選配)
3. 攝影機 (選配)
4. 攝影機狀態燈 (選配)
5. 電源連接器
6. 電源按鈕
7. 安全纜線孔
8. USB 3.0 連接器
9. 耳機連接器
10. 記憶卡讀卡器
11. 指紋掃描器 (選配)
12. 指紋掃描器 (選配)
13. 硬碟機活動指示燈
14. 電源狀態指示燈

15. 喇叭
16. 觸控墊
17. 感應式指紋掃描器 (選配)
18. 智慧型讀卡器 (選配)
19. USB 3.0 連接器
20. Mini DisplayPort 連接器
21. HDMI 連接器
22. USB-C 連接器 (選配)
23. 銜接連接器
24. 服務標籤
25. 門及電池釋放門鎖

1. 네트워크 커넥터
2. 마이크(선택 사항)
3. 카메라(선택 사항)
4. 카메라 상태 표시등(선택 사항)
5. 전원 커넥터
6. 전원 버튼
7. 보안 케이블 슬롯
8. USB 3.0 커넥터
9. 헤드셋 커넥터
10. 메모리 카드 판독기
11. 지문 판독기(선택 사항)
12. 지문 판독기(선택 사항)
13. 하드 드라이브 작동 표시등
14. 전원 상태 표시등

15. 스피커
16. 터치패드
17. 비접촉식 지문 판독기(선택 사항)
18. 스마트카드 판독기(선택 사항)
19. USB 3.0 커넥터
20. 미니 DisplayPort 커넥터
21. HDMI 커넥터
22. USB-C 커넥터(선택 사항)
23. 도킹 커넥터
24. 서비스 태그 라벨
25. 도어 및 배터리 분리 래치

